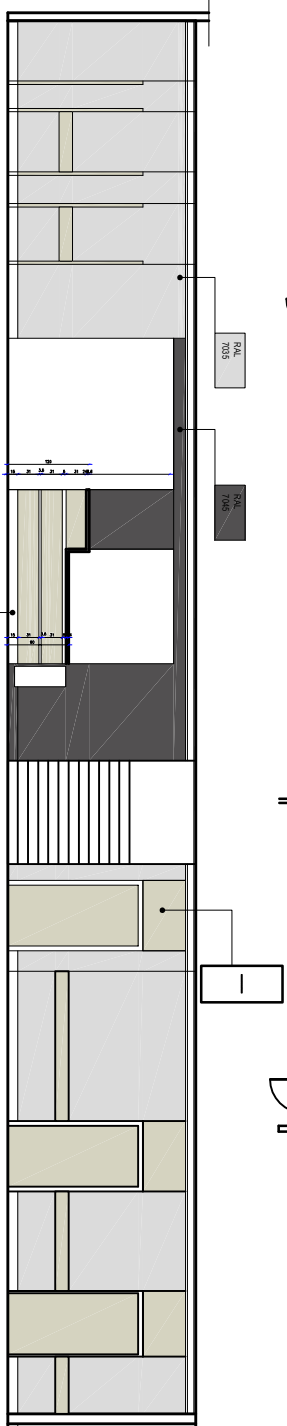
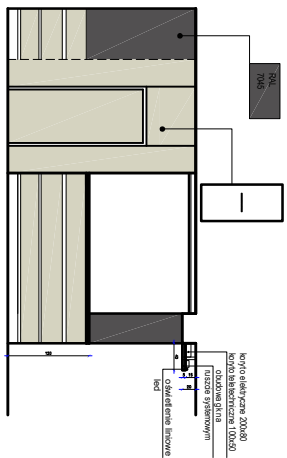
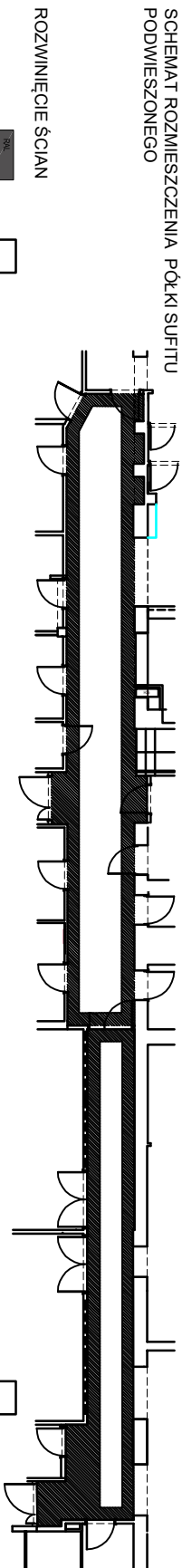


SCHEMAT ROZMIESZCZENIA PÓŁKI SUFITU
PODWIESZONEGO



<p>USŁUGI PROJEKTOWE MACIEJ OSINIAK 91-463 Łódź, ul. Łęgiełwiczna 54/56</p>	
<p>Tłumaczenie:</p>	
<p>PROJEKT ARCHYTEKTONICZNO-ROZUMOWY PRZEBUDOWY W CZĘŚCI PARTII WYŻSZEJ BUDYNKU PRZECIŁADNI MIEJSKIEGO CENTRUM MEDYCZNEGO GÓRNIKA W ŁÓDZI 89-477 ŁÓDŹ, ul. COPERNIKOVA 39 dz. nr ewid. 323/4 i 323/6, 323/4 i 323/6, 323/6, 323/6 i 323/10, 323/16 - obwód C-2/3</p>	
<p>Właściciel: MIEJSKIE CENTRUM MEDYCZNE "GÓRNIK" W ŁÓDZI 89-232 Łódź, ul. Felińskiego 7</p>	
<p>Strona: ARCHITEKTURA</p>	
<p>Projektant: mgr inż. arch. Barbara Płuciszka-Gawalska - upr. w spec. arch. nr 1448-1/83.01A/08</p>	
<p>Sprowadzający: mgr inż. arch. Sławomir Kosiński - upr. w spec. arch. nr 1119-0/84.01A/04</p>	
<p>Recepcja: KONSTRUKCJA</p>	
<p>Projektant: mgr inż. Marek Dzielak - upr. w spec. konstr.- bud. nr 188827/WK, ŁÓDŹ/BO/0808/02</p>	
<p>Sprowadzający: mgr inż. Krzysztof Soliśzawski - upr. w spec. konstr.- bud. nr 28890/WK</p>	
<p>Tłumaczenie: WYTYCZNE DOT. POSADZEK</p>	
<p>Data opracowania: maj 2019</p>	<p>skala: 1:100</p>
<p>nr rys. 9W</p>	
<p>ZAŁĄCZNIK ZMIENIANY PRZECIŁADNI PARTII W CZĘŚCI WYŻSZEJ BUDYNKU PRZECIŁADNI II ETAP PRAC INWESTYCYJNYCH - AUDYT ORYGINALNOŚCI</p>	