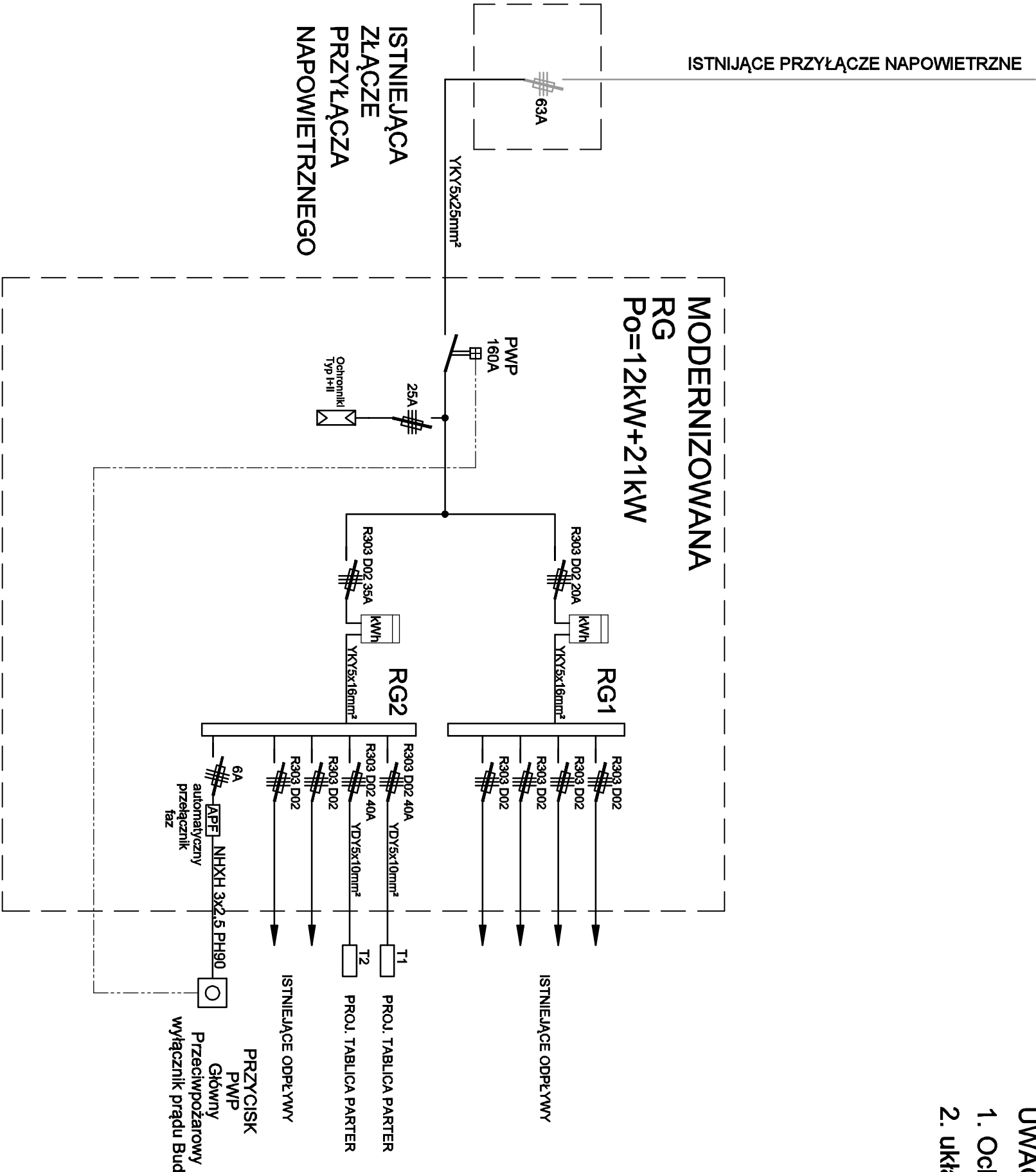


- UWAGI:**
- 1. Ochrona od porażen samoczynne odłączenie zasilania
 - 2. układ pracy TN-C (na placu budowy TN-S)



- UWAGI:**
- 1. Ochrona od porażen samoczynne odłączenie zasilania
 - 2. układ pracy TN-C (na placu budowy TN-S)

<u>USŁUGI PROJEKTOWE MACIEJ OSINIĄK</u>			
<u>91-463 Łódź, ul. Łagiewnicka 54/56</u>			
Temat opracowania:			
PROJEKT ARCHITEKTONICZNO-BUDOWLANY PRZEBUDOWY W CZĘŚCI PARTERU BUDYNKU PRZYCHODNI MIEJSKIEGO CENTRUM MEDYCZNEGO "GÓRNA" W ŁODZI 93-472 ŁÓDŹ, ul. ODRZAŃSKA 29 dz. nr ewid. 323/14, 323/18, 325/1, 325/3, 325/8, 325/9, 325/10, 325/16 - obręb G-23			
Inwestor:			
MIEJSKIE CENTRUM MEDYCZNE "GÓRNA" W ŁODZI 93-252 Łódź, ul. Felińskiego 7			
Braza:			
INSTALACJE ELEKTRYCZNE			
Projektant:			
mgr inż. Michał Śpiewak - upr. w spec. elektrycznej. nr LOD/3434/PWBE/17			
Sprawdzający:			
inż. Jerzy Basia - upr. w spec. elektrycznej. nr 211/89/WŁ			
Tytuł rysunku:			
SCHEMAT ZASILANIA OBIEKTU.			
Data opracowania:	skala:	nr rys.	
maj 2019	-	3	
ZADANIE INWESTYCYJNE ZMIENIAMY PRZYCHODNIĘ PRZY ul. ODRZAŃSKIEJ 29 II ETAP PRAC INWESTYCYJNYCH - BUDŻET OBYWATELSKI			