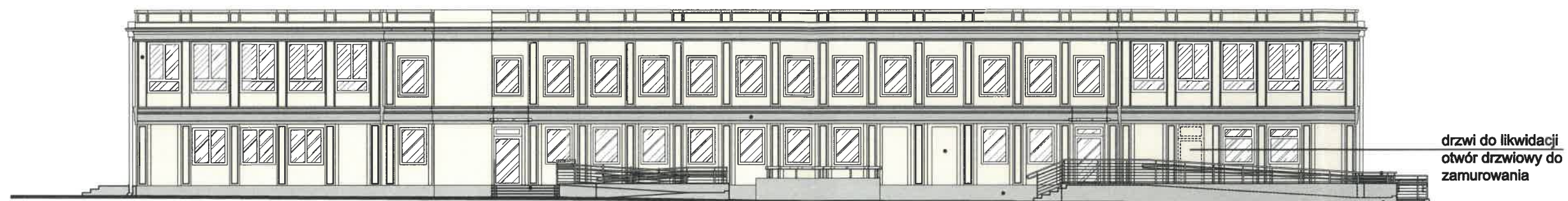
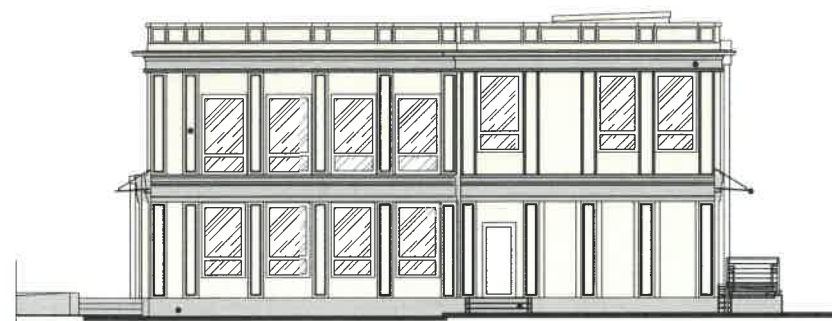


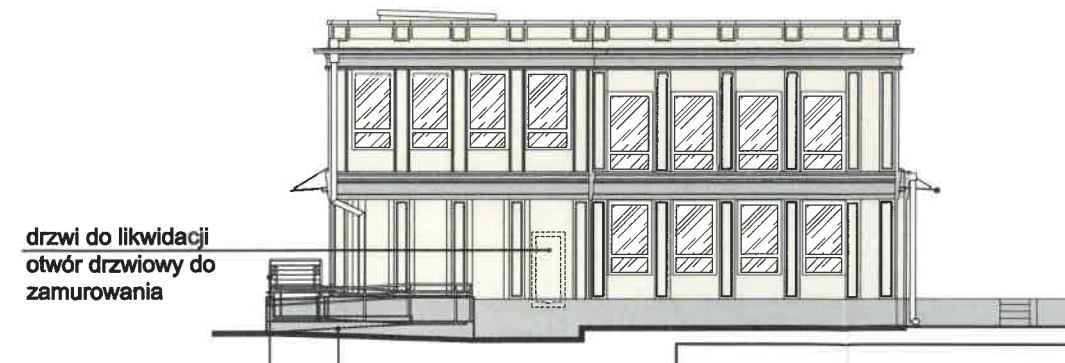
ELEWACJA POŁUDNIOWO-ZACHODNIA
skala 1:200



ELEWACJA PÓŁNOCNO-WSCHODNIA
skala 1:200



ELEWACJA POŁUDNIOWO-WSCHODNIA
skala 1:200



ELEWACJA PÓŁNOCNO-ZACHODNIA

ELEWACJE
STAN PROJEKTOWANY
skala 1:200

USŁUGI PROJEKTOWE Maciej Osiniak
91-463 Łódź ul. Łagiewnicka 54/56

Temat opracowania: PROJEKT ARCHITEKTONICZNO-BUDOWLANY PRZEBUDOWY
W CZĘŚCI PARTERU BUDYNKU PRZYCHODNI
MIEJSKIEGO CENTRUM MEDYCZNEGO "GÓRNA" W ŁODZI
93-472 ŁÓDŹ, ul. ODRZAŃSKA 29
dz. nr ewid. 323/14, 323/18, 325/1, 325/3, 325/8, 325/9, 325/10, 325/16
- obręb G-23

Inwestor: MIEJSKIE CENTRUM MEDYCZNE "GÓRNA" W ŁODZI
93-252 Łódź, ul. Felińskiego 7

Branża: ARCHITEKTURA
Projektant: mgr inż. arch. Barbara Pluskota-Gajewska
- upr. w spec. arch. nr 14/B-763/ŁOIA/08

Sprawdzający: mgr inż. arch. Sławomir Kinalski
- upr. w spec. arch. nr 11/R-204/ŁOIA/04

Tytuł rysunku: ELEWACJE

Data opracowania: maj 2019 skala: 1:200 nr rys. 6

ZADANIE INWESTYCYJNE
ZMIENIAMY PRZYCHODNIĘ PRZY ul. ODRZAŃSKIEJ 29
II ETAP PRAC INWESTYCYJNYCH - BUDŻET OBYWATELSKI